



**АДМИНИСТРАЦИЯ
ОСИНСКОГО ГОРОДСКОГО ОКРУГА**

ул. Ленина, д. 25, г. Оса, 618122
 тел. факс (34291) 4-65-65
 e-mail: adm@osa.yandex.ru
 ОКПО 42134720 ОГРН 1195958036911
 ИНН КПП 5959003902/595901001

15.04.2021 № 914/01-21

На № _____ от _____

О предоставлении решения

АО «Газпром
газораспределение Пермь»

ул. Петропавловская, д. 43,
г. Пермь, 614000

**РЕШЕНИЕ № 46
о размещении объектов**

г. Оса, Пермский край

«15» апреля 2021 г.

Администрация Осинского городского округа

разрешает */наименование уполномоченного органа, принимающего решение о размещении объектов/*
Акционерному обществу «Газпром газораспределение Пермь»
 (ИНН/КПП 5902183841/590201001, ОГРН 1025900512670)

/наименование заявителя,
 614000, Пермский край, г. Пермь, ул. Петропавловская, 43

его почтовый индекс и адрес, телефон, адрес электронной почты/
 размещение объекта – **газопровод давлением до 0,6 Мпа, для размещения которого не требуется разрешения на строительство (способ размещения - подземный)**

/наименование объекта/
на землях населенных пунктов, государственная собственность на которые не разграничена

/на землях, находящихся в государственной или муниципальной собственности согласно сведениям государственного кадастра недвижимости/
 Срок использования: **один год, до «14» апреля 2022 года.**
 Местоположение: **в кадастровом квартале 59:29:0010328, расположенного по адресу: Пермский край, г. Оса, ул. Спорта, к дому 1, площадью 458 кв.м.**

/адрес места размещения объектов согласно сведениям государственного кадастра недвижимости/

Территория, согласно схеме, расположена в прочих зонах ограничений:
 Зона с особыми условиями использования территории: охранная зона инженерных коммуникаций, реестровый номер 59:29-6.194.

Приложение: Схема предполагаемых к использованию земель или части земельного участка на 1 л. в 1 экз.

Глава городского округа –
глава администрации
Осинского городского округа



А.В. Григорьев

Схема предполагаемых к использованию земель или части земельного участка

Объект: Газопровод давлением до 0.6 Мпа, для размещения которого не требуется разрешения на строительство

Местоположение: расположенных по адресу: Пермский край, г. Оса, ул. Спорта, к дому 1

Каталог координат, м

№ точки границы	X	Y
n1	437433.01	2184517.54
n2	437435.64	2184520.56
n3	437433.45	2184522.29
n4	437456.97	2184552.08
n5	437477.49	2184576.65
n6	437501.21	2184603.28
n7	437498.22	2184605.95
n8	437474.47	2184579.26
n9	437453.89	2184554.63
n10	437426.59	2184520.06
n11	437429.73	2184517.59
n12	437430.97	2184519.15
n1	437433.01	2184517.54

Площадь земель или части земельного участка, кв.м.: 458

Категория земель: земли населенных пунктов

Вид разрешенного использования: -

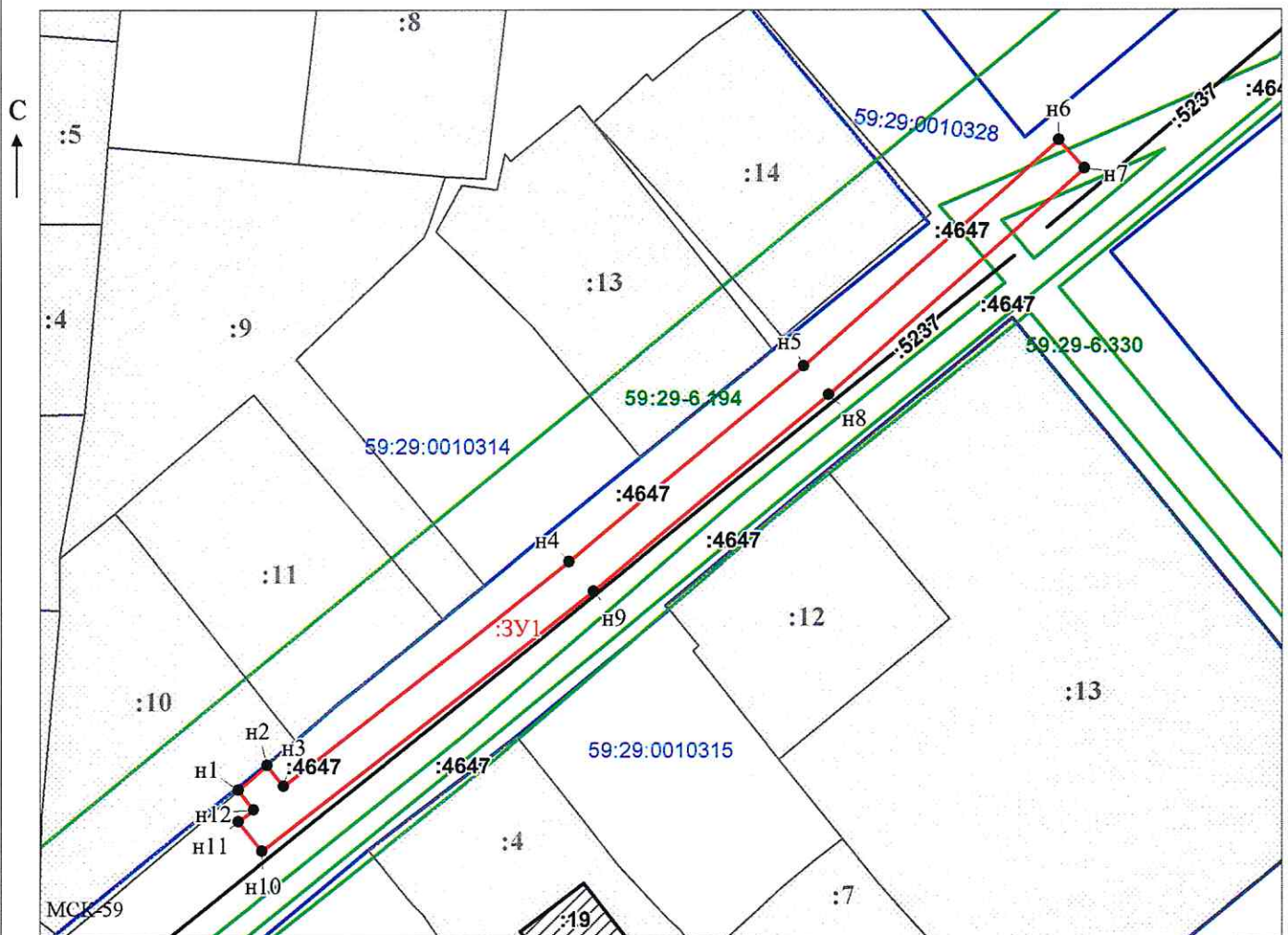
Описание границ смежных землепользователей:

От точки n1 до точки n2 - земельный участок с кадастровым номером 59:29:0010314:10

От точки n2 до точки n1 - земли общего пользования

Условные обозначения:

- предполагаемый участок земель, на которых планируется размещение объекта
- :10 - границы и номер земельного участка, сведения о которых внесены в ЕГРН
- :19 - границы и номер объекта капитального строительства, сведения о которых внесены в ЕГРН
- граница кадастрового квартала
- 59:29-6.194 - зоны с особыми условиями использования территории, сведения о которых внесены в ЕГРН
- :ЗУ1 - обозначение запрашиваемого земельного участка
- n1 - характерная точка границ земель или части земельного участка
- 59:29:0010328 - номер кадастрового квартала



Масштаб 1:700

Заявитель: _____ / *Офишкина И.В.*
 МП _____ (подпись, расшифровка подписи)

(для юридических лиц
и индивидуальных предпринимателей)