



**АДМИНИСТРАЦИЯ
ОСИНСКОГО ГОРОДСКОГО ОКРУГА**

ул. Ленина, д. 25, г. Оса, 618122
тел., факс (34291) 4-65-65
e-mail: admosa@yandex.ru
ОКПО 42134720 ОГРН 1195958036911
ИНН/КПП 5959003902/595901001

01.09.2021 № 1991/01-21

На № _____ от _____

О предоставлении решения

ИП Яскину Анатолию
Владимировичу

ул. Пушкина, д.5, кв.2
г. Оса, Пермского края,
614122

РЕШЕНИЕ № 175

о размещении объектов

г. Оса, Пермский край

«1» сентября 2021 г.

Администрация Осинского городского округа

/наименование уполномоченного органа, принимающего решение о размещении объектов/

разрешает

ИП Яскину Анатолию Владимировичу

(паспорт серия 5712 № 922432 выдан ОУФМС России по Пермскому краю в Осинском районе
30.08.2012)

/наименование заявителя,

614122, Пермский край, Осинский район, г. Оса, ул. Пушкина, д.5, кв.2

его почтовый индекс и адрес, телефон, адрес электронной почты/

размещение объекта – **элементы благоустройства территории, в том числе малые архитектурные формы, за исключением некапитальных нестационарных строений и сооружений, рекламных конструкций, применяемых как составные части благоустройства территории (способ размещения - наземный).**

/наименование объекта/

на землях населенных пунктов, государственная собственность на которые не разграничена

/на землях, находящихся в государственной или муниципальной собственности согласно сведениям государственного кадастра недвижимости/

Срок использования: один год, до «31» августа 2022 года.

Местоположение: **на земельном участке с кадастровым номером 59:29:0010213:2060, расположенного по адресу: Пермский край, Осинский г.о., г. Оса, ул.М.Горького, площадью 649 кв.м.**

/адрес места размещения объектов согласно сведениям государственного кадастра недвижимости/

Территория, согласно схеме, расположена в прочих зонах ограничений: нет

Приложение: Выписка из Единого государственного реестра недвижимости об основных характеристиках и зарегистрированных правах на объект недвижимости от 24 августа 2021г. № КУВИ-002/2021-110500772 на 1 л. в 1 экз.

Глава городского округа –
глава администрации
Осинского городского округа



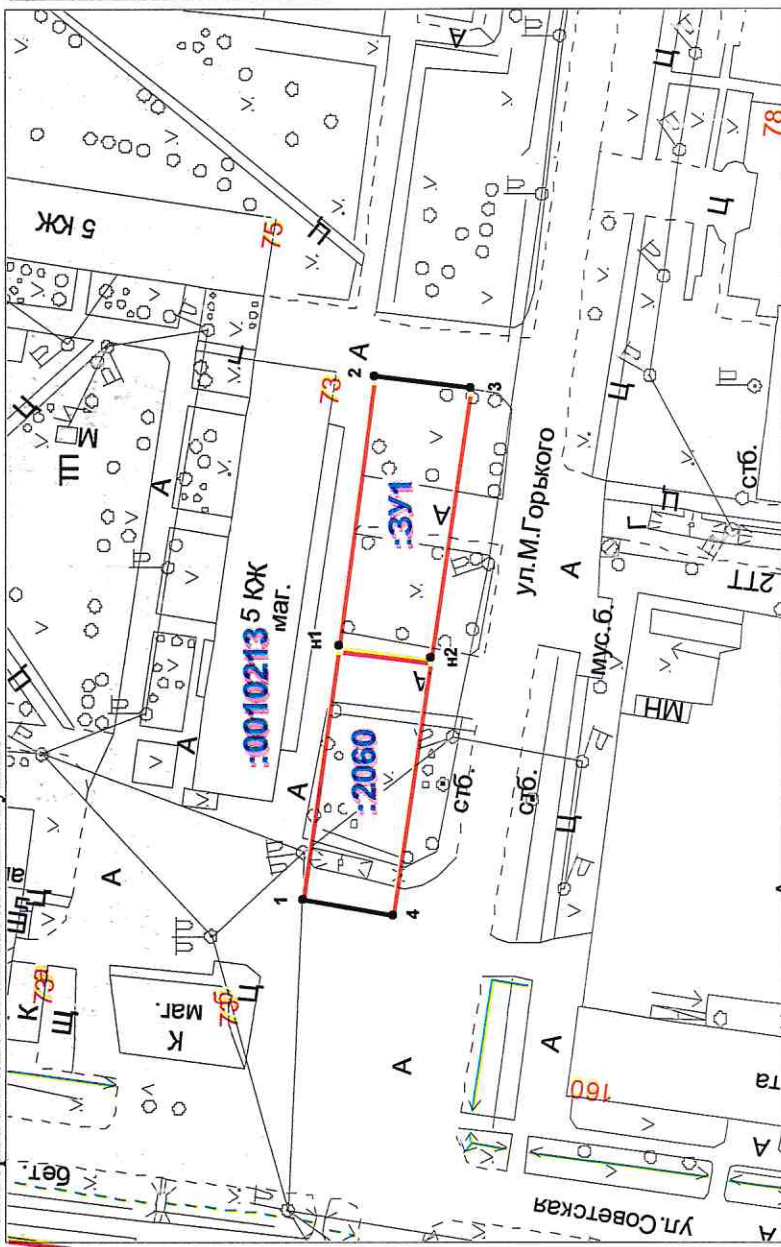
А.В. Григорьев

Схема предлагаемых к использованию земель
или части земельного участка

Объект: Создание современного общественного пространства части ул.М.Горького
г.Оса в районе магазинов ДНС и Тула

Местоположение: Пермский край, Осинский городской округ, г.Оса, ул.М.Горького
Площадь земель или части земельного участка: 649 кв.м.

Категория земель: земли населенных пунктов



Масштаб 1:1000

Описание границ смежных землепользователей:

От точки n1 до точки n2 - земли общего пользования

От точки n2 до точки n1 - земельный участок 59:29:0010213:2060

Условные обозначения:

:0010213 - номер кадастрового квартала

:3У1 - граница земельного участка, установленная при проведении кадастровых работ

:2060 - обозначение образуемого земельного участка

Обозначение характерных точек границ	Координаты	
	X	Y
1	2	3
n1	437930,23	2185140,98
2	437924,35	2185183,78
3	437909,30	2185181,70
n2	437915,56	2185138,85
n1	437930,23	2185140,98

Заявитель: _____