



АДМИНИСТРАЦИЯ
ОСИНСКОГО МУНИЦИПАЛЬНОГО РАЙОНА
КОМИТЕТ
ИМУЩЕСТВЕННЫХ И ЗЕМЕЛЬНЫХ
ОТНОШЕНИЙ
Ул. Ленина, д. 25, г. Оса, 618122
Тел. (34291) 4-30-81, факс (34291) 4-33-90
E-mail: kio-admosa@yandex.ru
ОКПО 85068554, ОГРН 1085944000064
ИНН/КПП 5944205600/594401001

№ _____

На № _____ от _____

РЕШЕНИЕ

о размещении объектов № 23

г. Оса, Пермский край

19 декабря 2017 г.

Комитет имущественных и земельных отношений администрации Осинского муниципального района

/наименование уполномоченного органа, принимающего решение о размещении объектов/
разрешает Открытому акционерному обществу «Межрегиональная
распределительная сетевая компания Урала»
(ИНН/КПП 6671163413/668501001, ОГРН 1056604000970)

/наименование заявителя,
620026, г. Екатеринбург, ул. Мамина-Сибиряка, д.140

его почтовый индекс и адрес, телефон, адрес электронной почты/
размещение объекта – **Линии электропередачи классом напряжения до 35 кВ, для
размещения которого не требуется разрешения на строительство**

/наименование объекта/
на землях **из состава земель, государственная собственность на которые не разграничена**

/на землях, находящихся в государственной или муниципальной собственности согласно сведениям государственного кадастра недвижимости/
Срок использования: **до 17 декабря 2018 г.**

Местоположение: **земельный участок с кадастровым номером 59:29:0000000:3793 по
адресу: Пермский край, Осинский район, д. Заводчик, площадью 4871 кв. м.**

/адрес места размещения объектов согласно сведениям государственного кадастра недвижимости/

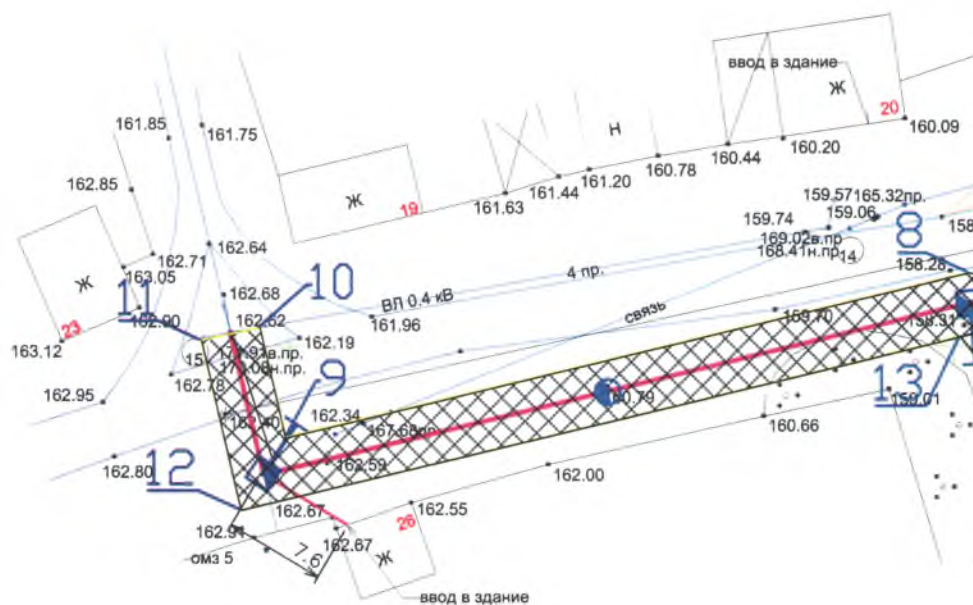
Приложение: Схема предполагаемых к использованию земель или части земельного участка.

Председатель комитета



Е.В. Мазунина

Схема
предполагаемых к использованию земель или части земельного участка

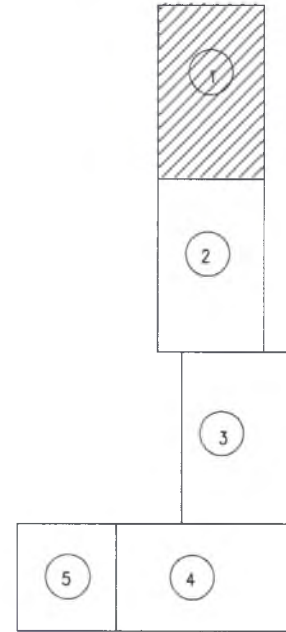
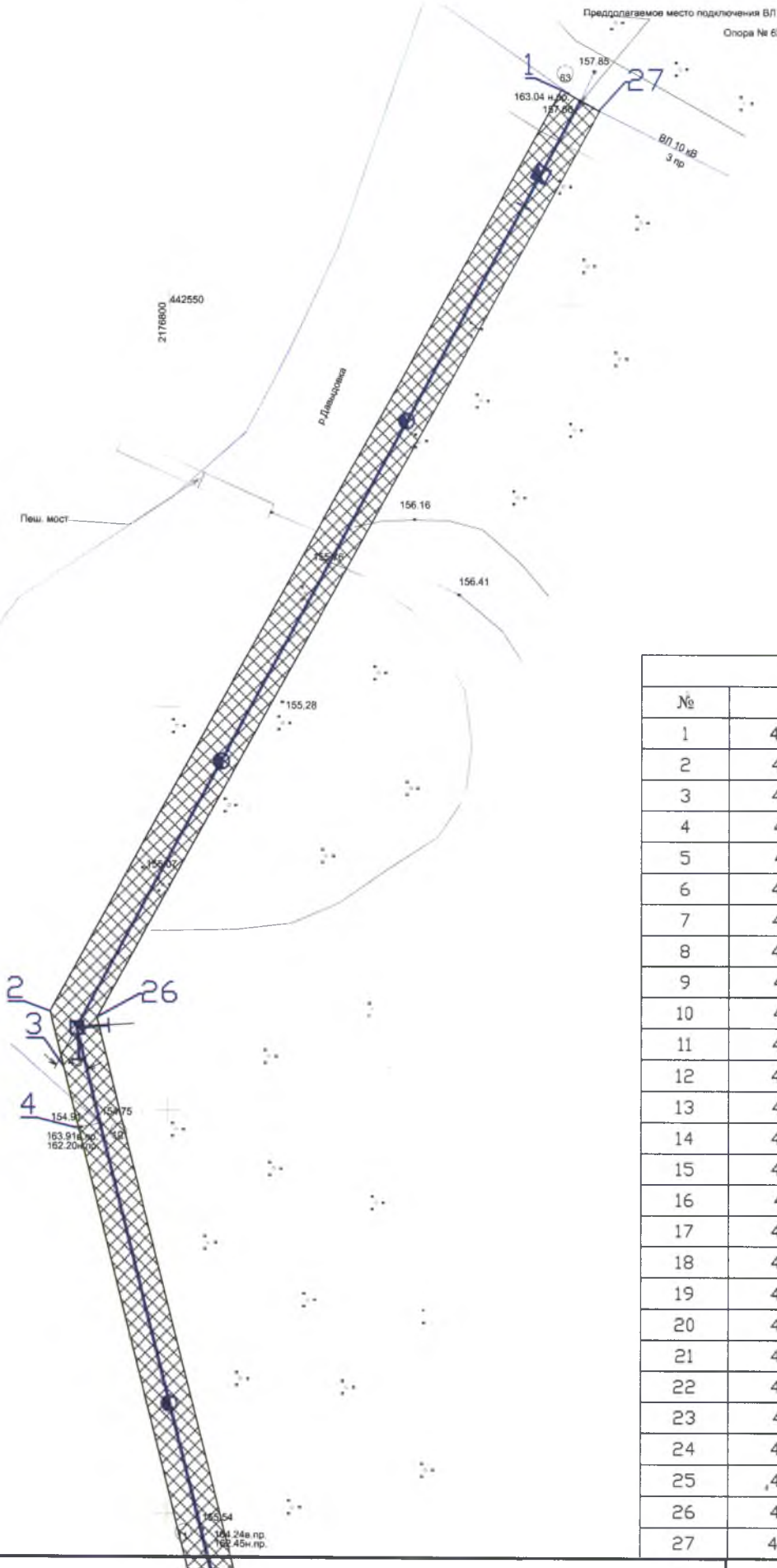


Объект: Реконструкция КТП-160 N3171, ВЛ-10/0,4 кВ (д.Заводчик)
Местоположение: Пермский край, Осинский район, д.Заводчик
Площадь земель или части земельного участка, кв.м: 4871
Кадастровый номер земельного участка: 59:29:0000000:3793
Категория земель: Земли населенных пунктов
Вид разрешенного использования: коммунальное обслуживание

Заявитель: Каменских Юрий Леонидович
Директор ПО ОЭС филиала ОАО "МРСК Урала"- "Пермэнерго"

Схема
предполагаемых к использованию земель или части земельного участка

Схема расположения листов



Каталог координат		
№	X	Y
1	442576.42	2176848.63
2	442462.19	2176785.24
3	442455.41	2176786.95
4	442117.73	2176788.89
5	441990.13	2176904.21
6	441988.93	2176901.06
7	441950.22	2176782.90
8	441955.56	2176751.10
9	441943.21	2176699.76
10	441951.46	2176697.77
11	441950.54	2176693.32
12	441937.69	2176696.24
13	441950.65	2176750.44
14	441936.27	2176762.01
15	441938.92	2176765.40
16	441950.14	2176755.91
17	441945.39	2176783.39
18	441984.27	2176905.73
19	441985.33	2176905.73
20	441975.28	2176908.36
21	441976.26	2176912.76
22	441986.87	2176910.05
23	441987.61	2176912.36
24	441992.32	2176910.82
25	441992.32	2176909.75
26	442461.42	2176791.11
27	442573.78	2176853.28

Схема
предполагаемых к использованию земель
или части земельного участка

Каталог координат

№	X	Y
1	442576.42	2176848.63
2	442462.19	2176785.24
3	442455.41	2176786.95
4	442117.73	2176788.89
5	441990.13	2176904.21
6	441988.93	2176901.06
7	441950.22	2176782.90
8	441955.56	2176751.10
9	441943.21	2176699.76
10	441951.46	2176697.77
11	441950.54	2176693.32
12	441937.69	2176696.24
13	441950.65	2176750.44
14	441936.27	2176762.01
15	441938.92	2176765.40
16	441950.14	2176755.91
17	441945.39	2176783.39
18	441984.27	2176905.73
19	441985.33	2176905.73
20	441975.28	2176908.36
21	441976.26	2176912.76
22	441986.87	2176910.05
23	441987.61	2176912.36
24	441992.32	2176910.82
25	441992.32	2176909.75
26	442461.42	2176791.11
27	442573.78	2176853.28

Схема расположения листов

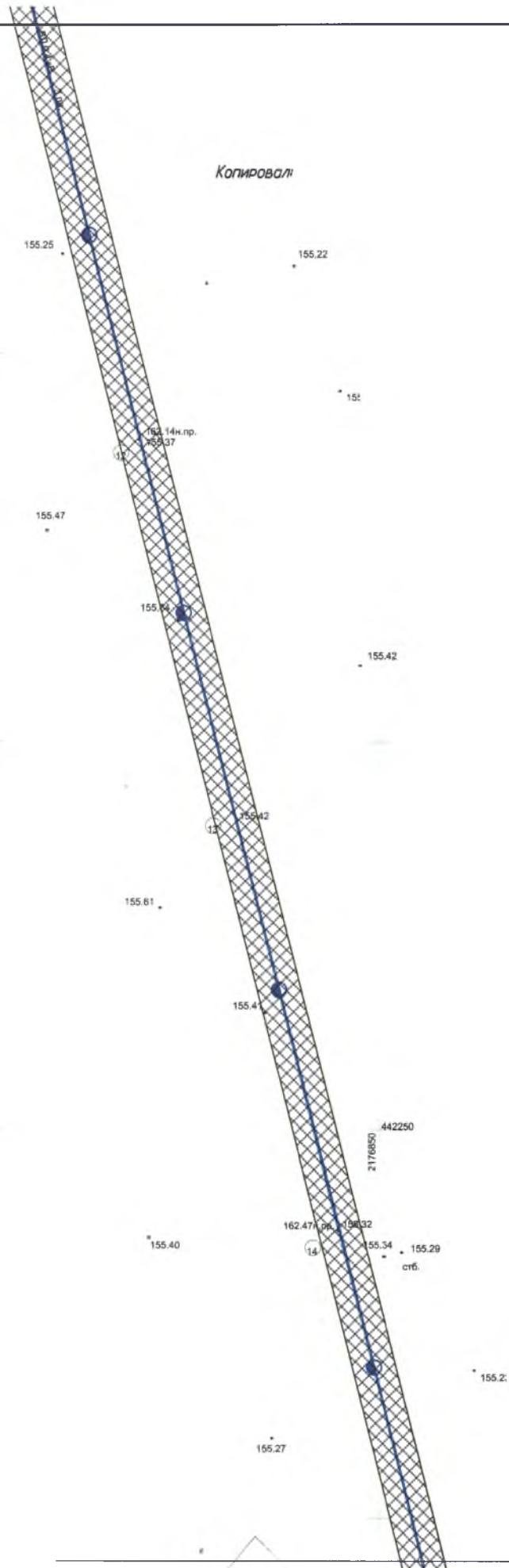
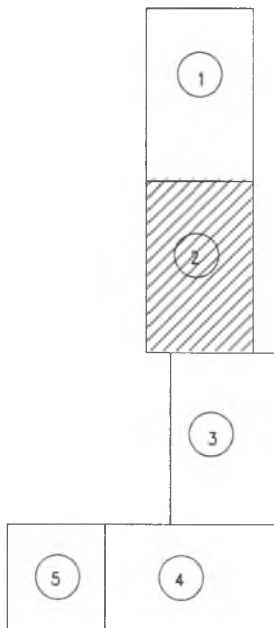
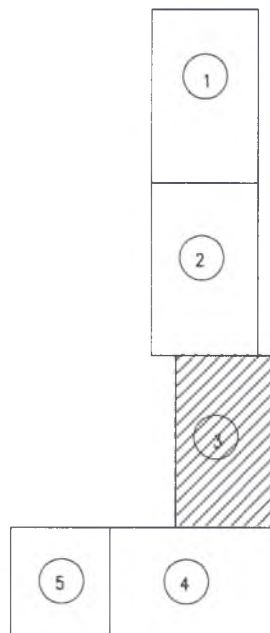
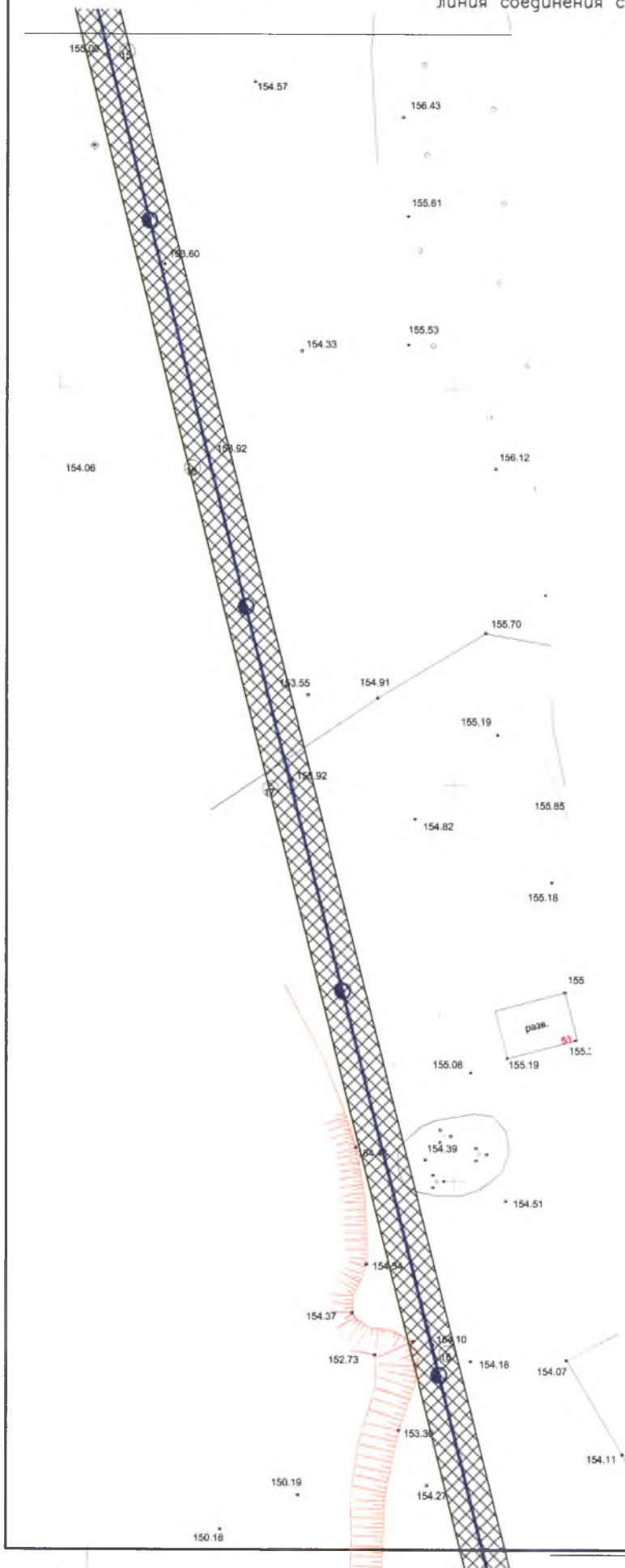
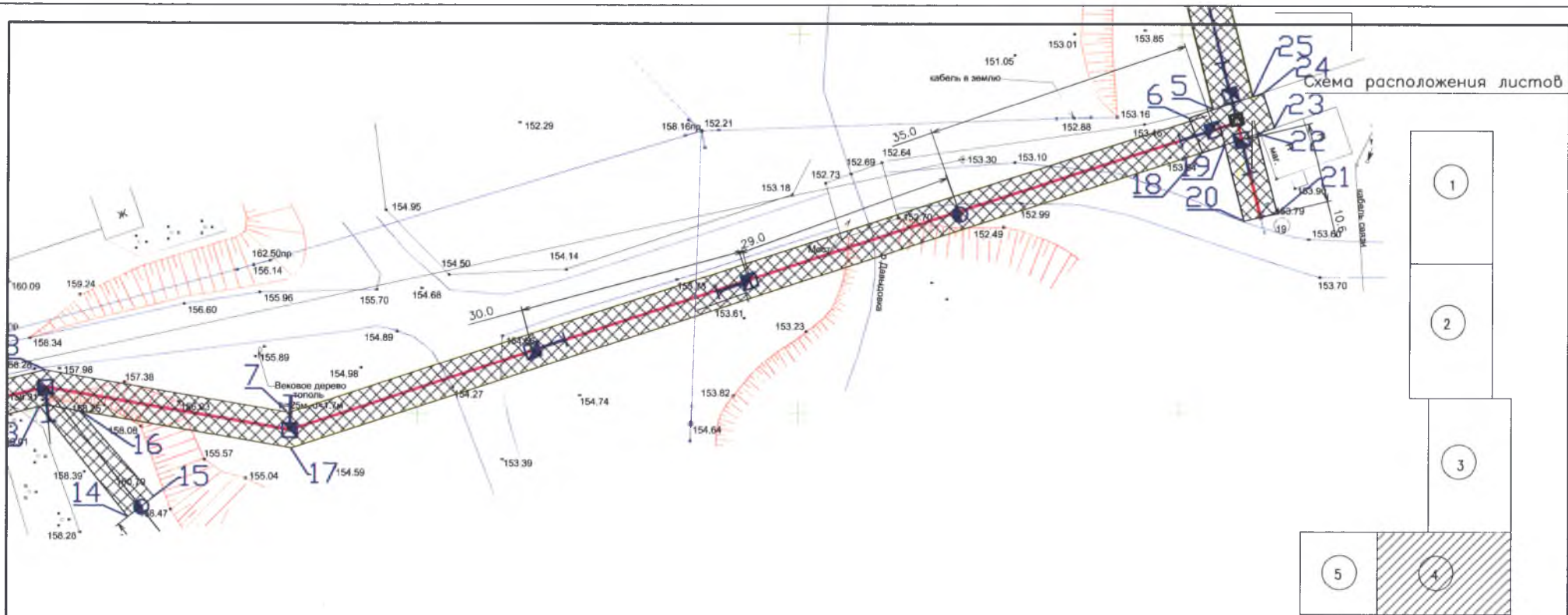


Схема
предполагаемых к использованию земель или части земельного участка
линия соединения с листом 5

Схема расположения листов



Каталог координат		
№	X	Y
1	442576.42	2176848.63
2	442462.19	2176785.24
3	442455.41	2176786.95
4	442117.73	2176788.89
5	441990.13	2176904.21
6	441988.93	2176901.06
7	441950.22	2176782.90
8	441955.56	2176751.10
9	441943.21	2176699.76
10	441951.46	2176697.77
11	441950.54	2176693.32
12	441937.69	2176696.24
13	441950.65	2176750.44
14	441936.27	2176762.01
15	441938.92	2176765.40
16	441950.14	2176755.91
17	441945.39	2176783.39
18	441984.27	2176905.73
19	441985.33	2176905.73
20	441975.28	2176908.36
21	441976.26	2176912.76
22	441986.87	2176910.05
23	441987.61	2176912.36
24	441992.32	2176910.82
25	441992.32	2176909.75
26	442461.42	2176791.11
27	442573.78	2176853.28



Условные обозначения

Обозначение	Наименование
	существующая КТП на новом месте
	Проектируемая ВЛ-10 кВ
	Проектируемая ВЛ-0,4 кВ
	Анкерная опора двустоечная
	Анкерная опора трехстоечная
	Промежуточная опора
	Полоса отвода под строительство
	Полоса отвода под демонтаж

Заявитель: **Каменских Юрий Леонидович**
 Директор ПО ОЭС филиала ОАО "МРСК Урала"- "Пермэнерго"